

# Tiefladeanhänger Böckmann

**Nettopreise  
Anhängerscenter  
Räterschen**



**TL-AL Serie:** Tieflader 1-Achser oder Tandemachser, schlagfeste Kunststoffkotflügel. Verschraubtes Chassis mit verzinkten Profilen. Eloxierte Alubordwände 25mm dick, 35cm hoch mit integriertem Alurahmen. Beim Grundmodell ist die hintere Wand abklappbar (vordere Wand abklappbar gegen Mehrpreis. Wetterfester Siebdruckholzboden mit 4 Zurrbügel, ab 251 cm Länge 6 Stück. Eckprofile für das Einstecken von Bordwände, Laubgitter, Blachenaufbau etc. Modelle bis 750kg ohne Bremsen, ab 1000kg mit Auflaufbremsen und Rückfahrautomatik, verzinkte Gummifederachsen. Stützrad bei Typen. 12-Volt-Beleuchtung mit 13-poligem Stecker in Lichtbalken geschützt. V-Deichsel mit 50mm Kugelkupplung. Die TL-AL Modelle sind nicht für das Verladen von Kleinbagger etc. geeignet.

**fette Preise  
Aktionspreise**

Typ	Innenmasse cm	Gesamtgewicht kg	Nutzlast ca. kg	Radgrösse	Auflaufbremse	Stützrad	Preise inkl. 8.1% MWST
TL-AL 1711/75	179x111x35	750	610	13"	nein	nein	1250.00
TL-AL 2111/75	210x111x35	750	600	13"	nein	nein	1270.00
TL-AL 2111/10	210x111x35	1000	790	13"	ja	ja	1710.00
TL-AL 2111/135	210x111x35	1350	1120	13"	ja	ja	1940.00
TL-AL 2113/75	210x130x35	750	590	13"	nein	nein	1380.00
TL-AL 2113/135	210x130x35	1350	1100	14"	ja	ja	1820.00
TL-AL 2513/75	251x130x35	750	570	13"	nein	nein	1430.00
TL-AL 2513/135	251x130x35	1350	1070	14"	ja	ja	1840.00
TL-AL 2513/15	251x130x35	1500	1220	14"	ja	ja	1930.00
TL-AL 2513/20	251x130x35	2000	1630	13"	ja	ja	2560.00
TL-AL 2513/27	251x130x35	2700	2290	14"	ja	ja	2690.00
TL-AL 2515/75	251x150x35	750	560	13"	nein	nein	1590.00
TL-AL 2515/135	251x150x35	1350	1040	14"	ja	ja	1990.00
TL-AL 2515/15	251x150x35	1500	1190	14"	ja	ja	2070.00
TL-AL 2515/20	251x150x35	2000	1620	13"	ja	ja	2650.00
TL-AL 2515/27	251x150x35	2700	2300	14"	ja	ja	2800.00
TL-AL 3015/135	301x150x35	1350	1020	14"	ja	ja	2140.00
TL-AL 3015/15	301x150x35	1500	1170	14"	ja	ja	2280.00
TL-AL 3015/20	301x150x35	2000	1580	14"	ja	ja	2750.00
TL-AL 3015/27	301x150x35	2700	2270	14"	ja	autom.	2880.00



Alustaubox



Kunststoffstaubbox



Flachblache

**fette Preise  
Aktionspreise**



Seitenreiling, H-Gestell vorne

## Tieflader mit Deckel

Grundmodell Aluanhänger Serie TL-AL. Abschliessbarer Decke mit Aluminiumrahmen, wetterfester Holzdeckel. Deckelhöhe 20cm. Scharniere seitlich, gegen Mehrpreis kann der Deckel mit Scharnieren an der Stirnseite bestellt werden.

Beispiel: 56cm = 36cm Bordwand+20cm Deckel, 76cm=56cm Bordwand+20cm Deckel.

Die Rückwand ist immer aus einem Stück, bei höheren Wänden kann sie als Auffahrrampe genutzt werden.

### Mehrpreis für Deckel mit Galerie

179x111cm	Fr. 215.--	210x111cm	Fr. 260.--	210x130cm	Fr. 335.--
251x130cm	Fr. 355.--	251x150cm	Fr. 365.--	301x150cm	Fr. 375.--

Typ	Innenmasse cm	Gesamtgewicht kg	Nutzlast ca. kg	Rad-grösse	Auflaufbremse	Stützrad	Preise inkl. 8.1% MWST
TL-AL 1711/75 D	179x111x56	750	580	13"	nein	nein	2130.00
	179x111x76	750	560	13"	nein	nein	2590.00
	179x111x96	750	540	13"	nein	nein	2800.00
TL-AL 2111/75 D	210x111x56	750	560	13"	nein	nein	2140.00
	210x111x76	750	540	13"	nein	nein	2630.00
	210x111x96	750	520	13"	nein	nein	2840.00
	210x111x116	750	500	13"	nein	nein	3050.00
TL-AL 2111/10 D	210x111x56	1000	770	13"	ja	ja	2610.00
	210x111x76	1000	750	13"	ja	ja	3100.00
	210x111x96	1000	730	13"	ja	ja	3300.00
	210x111x116	1000	710	13"	ja	ja	3510.00
TL-AL 2111/135 D	210x111x56	1350	1100	13"	ja	ja	2730.00
	210x111x76	1350	1080	13"	ja	ja	3220.00
	210x111x96	1350	1060	13"	ja	ja	3420.00
	210x111x116	1350	1040	13"	ja	ja	3630.00
TL-AL 2113/75 D	210x130x56	750	570	13"	nein	nein	3320.00
	210x130x76	750	550	13"	nein	nein	2840.00
	210x130x96	750	530	13"	nein	nein	3040.00
	210x130x116	750	510	13"	nein	nein	3250.00
	210x130x136	750	490	13"	nein	nein	3510.00
TL-AL 2113/135 D	210x130x56	1350	1080	14"	ja	ja	2830.00
	210x130x76	1350	1060	14"	ja	ja	3340.00
	210x130x96	1350	1040	14"	ja	ja	3550.00
	210x130x116	1350	1020	14"	ja	ja	3760.00
	210x130x136	1350	1000	14"	ja	ja	4020.00
TL-AL 2513/75 D	251x130x56	750	530	13"	nein	nein	2380.00
	251x130x76	750	510	13"	nein	nein	2910.00
	251x130x96	750	490	13"	nein	nein	3140.00
	251x130x116	750	450	13"	nein	nein	3380.00
TL-AL 2513/135 D	251x130x56	1350	1040	14"	ja	ja	2840.00
	251x130x76	1350	1020	14"	ja	ja	3360.00
	251x130x96	1350	1000	14"	ja	ja	3590.00
	251x130x116	1350	980	14"	ja	ja	3840.00
	251x130x136	1350	960	14"	ja	ja	4130.00
TL-AL 2513/15 D	251x130x56	1500	1170	14"	ja	ja	3010.00
	251x130x76	1500	1170	14"	ja	ja	
	251x130x96	1500	1150	14"	ja	ja	3770.00
	251x130x116	1500	1130	14"	ja	ja	4020.00
	251x130x136	1500	1110	14"	ja	ja	4480.00
TL-AL 2513/20 D	251x130x56	2000	1600	13"	ja	ja	3500.00
	251x130x76	2000	1580	13"	ja	ja	4030.00
	251x130x96	2000	1560	13"	ja	ja	4260.00
	251x130x116	2000	1540	13"	ja	ja	4500.00
	251x130x136	2000	1520	13"	ja	ja	4790.00
TL-AL 2513/27 D	251x130x56	2700	2260	14"	ja	ja	3640.00
	251x130x76	2700	2240	14"	ja	ja	4170.00
	251x130x96	2700	2220	14"	ja	ja	4410.00
	251x130x116	2700	2200	14"	ja	ja	4640.00
	251x130x136	2700	2180	14"	ja	ja	4940.00

Änderungen vorbehalten

Miet-Lift Reinle AG, 052 203 33 11

September 2024

Im Nägelebaum 10, 8352 Rätterschen

Preise inkl. 8.1% MWST

www.mietlift.ch / info@mietlift.ch

TL-AL 2515/75 D	251x150x56	750	530	13"	nein	nein	2570.00
	251x150x76	750	510	13"	nein	nein	3120.00
	251x150x96	750	490	13"	nein	nein	3360.00
	251x150x116	750	470	13"	nein	nein	3590.00
TL-AL 2515/135 D	251x150x56	1350	1000	14"	ja	ja	2970.00
	251x150x76	1350	980	14"	ja	ja	3520.00
	251x150x96	1350	960	14"	ja	ja	3760.00
	251x150x116	1350	940	14"	ja	ja	3990.00
	251x150x136	1350	920	14"	ja	ja	4300.00
TL-AL 2515/15 D	251x150x56	1500	1160	14"	ja	ja	3120.00
	251x150x76	1500	1140	14"	ja	ja	3670.00
	251x150x96	1500	1120	14"	ja	ja	3910.00
	251x150x116	1500	1100	14"	ja	ja	4140.00
	251x150x136	1500	1080	14"	ja	ja	4450.00
TL-AL 2515/20 D	251x150x56	2000	1590	13"	ja	ja	3680.00
	251x150x76	2000	1570	13"	ja	ja	4230.00
	251x150x96	2000	1550	13"	ja	ja	4470.00
	251x150x116	2000	1530	13"	ja	ja	4700.00
	251x150x136	2000	1510	13"	ja	ja	5010.00
TL-AL 2515/27 D	251x150x56	2700	2270	14"	ja	ja	3800.00
	251x150x76	2700	2250	14"	ja	ja	4340.00
	251x150x96	2700	2230	14"	ja	ja	4580.00
	251x150x116	2700	2210	14"	ja	ja	4810.00
	251x150x136	2700	2190	14"	ja	ja	5120.00
TL-AL 3015/135 D	301x150x56	1350	980	14"	ja	ja	3270.00
	301x150x76	1350	950	14"	ja	ja	3830.00
	301x150x96	1350	920	14"	ja	ja	4090.00
	301x150x116	1350	890	14"	ja	ja	4350.00
	301x150x136	1350	860	14"	ja	ja	4660.00
TL-AL 3015/15 D	301x150x56	1500	1130	14"	ja	ja	3410.00
	301x150x76	1500	1100	14"	ja	ja	3970.00
	301x150x96	1500	1070	14"	ja	ja	4240.00
	301x150x116	1500	1040	14"	ja	ja	4500.00
	301x150x136	1500	1010	14"	ja	ja	4800.00
TL-AL 3015/20 D	301x150x56	2000	1540	14"	ja	ja	3940.00
	301x150x76	2000	1510	14"	ja	ja	4500.00
	301x150x96	2000	1480	14"	ja	ja	4800.00
	301x150x116	2000	1450	14"	ja	ja	5030.00
	301x150x136	2000	1420	14"	ja	ja	5330.00
TL-AL 3015/27 D	301x150x56	2700	2240	14"	ja	autom.	4050.00
	301x150x76	2700	2210	14"	ja	autom.	4600.00
	301x150x96	2700	2180	14"	ja	autom.	4870.00
	301x150x116	2700	2150	14"	ja	autom.	5130.00
	301x150x136	2700	2120	14"	ja	autom.	5440.00



Tiefelader mit Deckel, Modell DB





Reling auf Deckel



## Bagger- und Kleingeräteanhänger mit Aluminiumwände

**AU-Modelle:** Serienmässig mit unterschiebbaren Stahl-Auffahrschienen 200x26cm und verstärkten

Typ	Innenmasse cm	Gesamtgewicht kg	Nutzlast ca. kg	Radgrösse	Auflaufbremse	Stützrad	Preise inkl. 8.1% MWST
TL-AL 3015/20 AU	301x150x35	2000	1450	14"	ja	ja	4420.00
TL-AL 3015/27 AU	301x150x35	2700	2130	14"	ja	ja	4540.00



## Bagger- und Kleingeräteanhänger mit Stahlwände feuerverzinkt

**TL-ST AU-Modelle:** Serienmässig mit unterschiedbaren Stahl-Auffahrschienen 200x26cm und verstärkten

Typ	Innenmasse cm	Gesamtgewicht kg	Nutzlast ca. kg	Radgrösse	Auflaufbremse	Stützrad	Preise inkl. 8.1% MWST
TL-ST 3015/20 AU	301x150x40	2000	1400	13"	ja	ja	4510.00
TL-ST 3015/27 AU	301x150x40	2700	2100	14"	ja	ja	4760.00
TL-ST 3015/35 AU	301x150x40	3500	2840	14"	ja	ja	5580.00



H-Gestell vorne, Lochreling seitlich gegen Mehrpreis

## Kippbarer Aluminium-Kastenanhänger, Tieflader

Idealer Auffahrwinkel, leichtes Anheben der Ladefläche durch Gasdruckstossdämpfer. Robuste, doppelwandige und eloxierte Aluminium-Bordwände (35cm hoch). Stirnwand fest massive, verzinkte Auffahrrampe aus Stahl-Lochblech (50cm lang, max. Tragkraft 300kg). Stabile, rutschfeste Siebdruckbodenplatte, mehrfach verleimt und wasserfest, Winkelhebelverschlüsse, schlagfeste, recycelbare Kunststoffkotflügel. 4 Zurrösen auf Boden montiert. Grundpreis ohne Seitenwand-Lochgalerie, inkl. Stützrad.

Typ	Innenmasse cm	Gesamtgewicht kg	Nutzlast ca. kg	Radgrösse	Kippwinkel	Auflaufbremse	Preise inkl. 8.1% MWST
TL-ALK 2113/75	210x130x35	750	580	13"	18.5°	nein	1'990.00
TL-ALK 2513/75	251x130x35	750	560	13"	17°	nein	2'240.00
TL-ALK 2513/135	251x130x35	1350	1080	14"	17°	ja	2'590.00
TL-ALK 3015/135	301x150x35	1350	1030	14"	13.5°	ja	2'890.00
TL-ALK 3015/15	301x150x35	1500	1170	14"	14°	ja	2'950.00



## Zubehör für alle Modelle

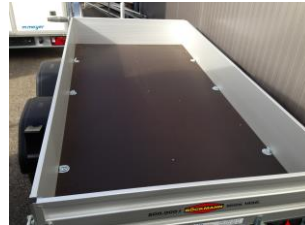
Typ	1711 179x111	2111 210x111	2113 210x130	2513 251x130	2515 251x150	3015 301x150
WCF-Fahrwerk inkl. Radstossdämpfer				720.00		1020.00
Radstossdämpfer, 2 Stück	180.00	180.00	180.00	180.00	180.00	180.00
Radstossdämpfer, 4 Stück				290.00	290.00	290.00
2 Längsträger anstelle Querträger				450.00	450.00	450.00
Stützrad	70.00	70.00	70.00	70.00	70.00	
Stützrad Automatik				110.00	110.00	110.00
Aufpreis Stützrad Automatik				70.00	70.00	70.00
Bereifung von 13" auf 14", pro Stück	22.00	22.00	22.00	22.00	22.00	
Profi-Paket (Seiten- + Stirnwandgalerie m	230.00	230.00	230.00	230.00	230.00	230.00
H-Gestell vorne / Stirnwandgalerie	150.00	150.00	150.00	150.00	160.00	160.00
Stirnwand klappbar	130.00	130.00	130.00	130.00	130.00	130.00
Alu-Riffelblech auf Boden	315.00	370.00	425.00	510.00	550.00	650.00
Verzinktes Stahlblech	240.00	255.00	300.00	345.00	395.00	
1 Paar Halteseile an Hinterklappe	55.00	55.00	55.00	55.00	55.00	55.00
Reserveradhalter	105.00	105.00	105.00	105.00	105.00	105.00
Reserverad 13"	150.00	150.00	150.00	150.00	150.00	150.00
Reserverad 14"	153.00	153.00	153.00	153.00	153.00	153.00
Reserverad 14" 185R14C				155.00	155.00	155.00
1 Paar Längsträger zu Auffahrschienen ( nötig)				450.00	450.00	450.00
Stahl-Auffahrschienen 237x31cm, 2000kg/Paar lose				595.00	595.00	595.00
Alu-Auffahrschienen 237x31cm, 2000kg/Paar lose				980.00	980.00	980.00
Schiebestützen, Paar	110.00	110.00	110.00	110.00	110.00	110.00
Schiebestützen verstärkt, Paar				245.00	245.00	245.00
Teleskopkurbelstützen, Paar	255.00	255.00	255.00	255.00	255.00	255.00
Versenkte Zurrmulde pro Stück	75.00	75.00	75.00	75.00	75.00	75.00
Flachblache in grau (nicht mit Galerie)	120.00	120.00	142.00	155.00		
Flachblache (nicht möglich mit Galerie)	140.00	145.00	155.00	165.00	230.00	
Bügel für Flachblache, Alu pro Stück	40.00	40.00	40.00	40.00	40.00	40.00
Hochblache kpl. Innenhöhe 115cm flach		420.00	460.00			
Hochblache kpl. Innenhöhe 155cm flach		460.00	480.00	580.00	620.00	720.00
Hochblache kpl. Innenhöhe 175cm flach				630.00	680.00	760.00
Hochblache kpl. Innenhöhe 195cm						795.00
Blachenmontage	70.00	80.00	90.00	100.00	110.00	120.00

**Blachenfarben:** weiss, schwarz, grau, rot, blau, gelb, silber, grün, orange

### Nur für Modelle mit fester Stirnwand und ohne Seitenwandgalerie:

Aufsatzwände Stahlblech, lose	330.00	350.00				
Aufsatzwände Alu + 35cm, lose Teile	460.00	480.00	490.00	570.00	590.00	640.00
Montage Aufsatzwände	90.00	90.00	90.00	90.00	90.00	90.00
Gitteraufsatz Stahlblech, lose	360.00	380.00				
Gitteraufsatz + 60cm				620.00	680.00	830.00
Alu-Deckel 20cm hoc (links angeschlagen)	790.00	820.00	850.00	890.00	910.00	1050.00
Alu-Deckel 20cm hoch mit Galerie	1020.00	1080.00	1140.00	1160.00	1220.00	1420.00
Bordwanderhöhung auf 56cm	520.00	550.00	580.00	590.00	610.00	620.00
Bordwanderhöhung auf 76cm	750.00	770.00	810.00	850.00	880.00	930.00
Bordwanderhöhung auf 96cm	940.00	1000.00	1040.00	1110.00	1140.00	1210.00
Bordwanderhöhung auf 116cm	1240.00	1290.00	1330.00	1450.00	1470.00	1550.00
Staukasten Kunststoff 440x150x210mm	220.00	220.00	220.00	220.00	220.00	220.00

**Zubehörpreise:** mit Neuanhänger ab Werk, Mehrpreis für nachträgliches Anbauen.



**Aufsatzwände**

**Flachblache gelb**

**Binderinge im Boden**

**Radstossdämpfer**

