

Absenkanhänger Husky Tieflader

Vezeko

**Nettopreise
für 100 km/h zugelassen**



Tieflader mit nach hinten absenkbarer Ladefläche, mechanischer Handhydraulikpumpe, (gegen Mehrpreis Elektropumpe mit Batterie). Alle 750Kg-Modelle sind ungebremst. Verschweisste Konstruktion aus feuerverzinkten Stahlprofilen mit massiver Stahlprofilbrücke. Fest verschraubte V-Deichsel, starkes automatisches Stützrad, wartungsfreie Gummifederachse mit Auflaufbremsen und Rückfahrautomatik. Schlagfeste Kunststoffkotflügel, 2 Unterlegekeile. Rutschfeste Siebdruckbodenplatte, mehrfach verleimt und wasserfest, versenkten Zurbügel (750kg Zugkraft). 12-Volt Beleuchtung in Lichtbalken geschützt, 13-poliger Stecker. Aluriffelblech Staubbox zwischen Deichsel. Grundmodell am Ende mit in Spitz auslaufendem Boden (Keil), Aluminiumwände 10cm hoch, Standardstützrad, Handpumpe. Gegen Aufpreis: verstärkter Boden für hohe Punktbelastung (Stapler), Auffahrblech Chromstahl. Auffahrrampe in verschiedenen Längen und Belastungen bis ca. 2500kg (für Palettenhubwagen, Elektrostapler, Kleinbagger etc.).

Blachenaufbauten nach Mass möglich, Farben wählbar
Sondermasse der Brücke auf Anfrage
8 Bindebügel bis 272cm, 10 Bindebügel ab 345cm
bis 1800kg 1-Achser, 2000-3500kg Tandemachser (2-Achser)

Grundmodell, hinten mit auslaufendem Boden

Typ	Innenmasse cm	Ladehöhe ca. cm	Gesamtgewicht kg	Nutzlast kg	Bordwände 10cm oder Lochblech	Bordwände 35cm Handpumpe
F 08.25 Rohrdeichsel statt V-Deichsel, ohne Bindebügel	250 x 126	47	750	480	2'740.00	
F 08.25	246 x 127	47	750	450	2980.00	3260.00
F 10.25	246 x 127	48	1000	680	3970.00	4120.00
FB 08.28	272 x 162	48	750	400	3780.00	4090.00
FB 13.28	272 x 162	48	1300	920	4560.00	5030.00
FB 15.28	272 x 162	48	1500	1110	5120.00	5610.00
FB 18.28	272 x 162	44	1800	1360	5400.00	5890.00
FB 27.35	345 x 162	44	2700	2040	6860.00	7430.00
FB 30.35	345 x 162	44	3000	2300	7880.00	8520.00
FB 35.35	345 x 162	44	3500	2790	8110.00	8740.00
FB 13.30	302 x 172	48	1300	850	5150.00	5590.00
FB 15.30	302 x 172	44	1500	1060	5600.00	6150.00
FB 18.30	302 x 172	44	1800	1340	6010.00	6580.00
FB 15.35	347 x 180	44	1500	990	6300.00	6910.00
FB 18.35	347 x 180	44	1800	1280	6590.00	7150.00
FB 27.39	394 x 187	44	2700	1990	7560.00	
FB 35.39	394 x 187	44	3500	2710	9170.00	

Absenkanhänger mit abgeschrägtem, verstärktem Boden

Absenkanhänger für Elektrostapler, Palettenwagen mit verstärktem Boden, verstärkte TT-Rampe (bis ca. 1800kg verteilt auf 3 Räder), 4-Rad-Hebebühnen bis 2700kg. Rampenlänge ca. 80cm, Rampenende mit Keil, **Elektropumpe inkl. Handpumpe in Alubox zwischen den Deichsel**. Sehr flacher Auffahrwinkel, **Boden hinten leicht abfallend für sehr flachen Auffahrwinkel**

Typ	Innenmasse cm	Ladehöhe ca. cm	Gesamtgewicht kg	Nutzlast kg	Bordwände 10cm
FB 35.27 R	345 x 162 x 10	44	2700	2080	9720.00
FB 35.30 R	345 x 162 x 10	44	3000	2350	10720.00
FB 35.35 R	345 x 162 x 10	44	3500	2750	10930.00
Mehrpreis für Aluwände 35cm statt 10cm					680.00

Zubehör:

Innenmasse cm	Aufsatzwände + 25cm Alu, Heckwand hochziehbar	Blachenaufbau Innenhöhe ca.		Blache vorne abgeschrägt	Blachenerhöhung pro 10cm	Aluriffelblech auf Boden
		155cm	210cm			
246 x 127	480.00	960.00	1'400.00	210.00	190.00	390.00
272 x 162	630.00	1130.00	1500.00	210.00	190.00	500.00
345 x 162	730.00	1260.00	1660.00	210.00	190.00	570.00
302 x 172	710.00	1260.00	1590.00	250.00	210.00	570.00
347 x 180	780.00	1310.00	1660.00	250.00	210.00	670.00
394 x 187	840.00	1410.00	1830.00	250.00	210.00	770.00
Laubgitter 4-Seitig 127 x 246cm						980.00



Anfahrkeil (ohne Rückwand)



Aluminiumboden



Scherenbühne mit Eigengewicht von 2700kg auf Absenker FB 35.35, 345 x 162 x 10cm GG 3500kg mit Alurampe





Boden hinten angeschrägt, 60cm Aluminiumrampe 1000kg belastbar, Boden verstärkt für Beladung von Kleinstapler



Blachenaufbau, hinten ohne Rückwand mit Anfahrkeil



Elektropumpe Handpumpe kombiniert, mit Batterie



Absenkanhänger Husky Kofferanhänger

Vezeko

Nettopreise



Tieflader Kofferanhänger mit nach hinten absenkbarer Ladefläche, mechanischer Handhydraulikpumpe, **(gegen Mehrpreis Elektropumpe mit Batterie).**

Verschweisste Chassis-Konstruktion aus feuerverzinkten Stahlprofilen mit massiver Stahlprofilbrücke. Fest verschraubte V-Deichsel, starkes automatisches Stützrad, wartungsfreie Gummifederachsen mit Auflaufbremsen und Rückfahr-automatik. Schlagfeste Kunststoffkotflügel, 2 Unterlegekeile.

Rutschfeste Siebdruckbodenplatte, mehrfach verleimt und wasserfest, versenkten Zurbügel (750kb Zugkraft). 12-Volt Beleuchtung in Lichtbalken geschützt, 13-poliger Stecker. Aluriffelblech Staubbox zwischen Deichsel.

Kofferaufbau aus lackierten **Stahl Sandwichplatten** aus Stahlblech 30mm bis ca. 400cm Länge. In weiss, silber oder schwarz erhältlich. Ab ca. 400cm Länge mit 50mm Dicke nur in weiss. Glatte Oberfläche, eignet sich gut für Beschriftung. Auf der Innenseite können Zurrstangen oder Holzplatten befestigt werden. 2 Flügeltüren mit abschliessbarem Drehstangenverschluss, massiven Scharnieren und Gummidichtungen, Türrückhalter. Unten kurze Rampe ca. 500kg belastbar. Gegen Aufpreis: verstärkter Boden für hohe Punktbelastung (Stapler), Auffahrblech aus Stahl. Auffahrrampe in verschiedenen Längen und Belastungen bis ca. 2500kg für Palettenhubwagen, Elektrostapler, Kleinbagger etc. erhältlich. Verstärkte Rampen in ca. 60-100cm Längen erhältlich.

8 Bindebügel bis 272cm, 10 Bindebügel ab 345cm Länge
bis 1800kg 1-Achser, 2000-3500kg Tandemachser (2-Achser)

Typ	Innenmasse cm	Durchgangs- mass cm	Ladehöhe ca. cm	Gesamt- gewicht kg	Nutzlast kg	Preise inkl. 8.1% MWST Handpumpe
FB K 08.28	268x160x190	152x186	48	750	100	7190.00
FB K 13.28	268x160x190	152x186	48	1300	680	7960.00
FB K 15.28	268x160x190	152x186	48	1500	840	8490.00
FB K 18.28	268x160x190	152x186	44	1800	1100	8770.00
FB K 18.31	315x160x190	152x186	48	1800	1120	9950.00
FB K 27.35	344x160x190	152x186	44	2700	1800	10420.00
FB K 30.35	344x160x190	152x186	44	3000	2070	11390.00
FB K 35.35	344x160x190	152x186	44	3500	2450	11600.00
FB K	344x170x190	162x186	44	2700	1740	11390.00
FB K	344x170x190	162x186	44	3000	2010	12370.00
FB K	344x170x190	162x186	44	3500	2390	12580.00
FB K 27.40	398x170x190	166x186	44	2700	1670	11900.00
FB K 30.40	398x170x190	166x186	44	3000	1950	13040.00
FB K 35.40	398x170x190	166x186	44	3500	2400	13280.00

Absenkanhänger mit abgeschrägtem, verstärktem Boden, TT-Rampe

Absenkanhänger für Elektrostapler, Palettenwagen mit verstärktem Boden, verstärkte TT-Rampe (bis ca. 1200kg verteilt auf 3 Räder), 4-Rad-Hebebühnen bis 2000kg. Rampenende mit Keil, **inkl. Handpumpe und Elektropumpe**. Sehr flacher Auffahrwinkel, Boden hinten leicht abfallend für sehr flachen Auffahrwinkel, Rampe ca. 60cm Länge. Bordwandhöhe 10cm.

Typ	Innenmasse cm	Durchgangs- mass cm	Ladehöhe ca. cm	Gesamt- gewicht kg	Nutzlast kg	Preise inkl. 7.7% MWST
FB K 35.35	344x170x190	162x184	44	3500	2470	15640.00
FB K 35.35	344x170x198	162x194	44	3500		16120.00
FB K 35.35	344x170x208	162x204	44	3500		16600.00
FB K 35.35	344x170x218	162x214	44	3500		17080.00
FB K 35.40	398x170x190	162x184	44	3500		16340.00
FB K 35.40	398x170x198	162x194	44	3500	2300	16820.00
FB K 35.40	398x170x208	162x204	44	3500		17300.00
FB K 35.40	398x170x218	162x214	44	3500		17780.00

Für Kofferranhänger:

Erhöhung Innenhöhe, bis 413cm Innenlänge, von 191cm - 199cm	480.00
Erhöhung Innenhöhe, bis 413cm Innenlänge, von 201cm - 209cm	790.00
Erhöhung Innenhöhe, bis 413cm Innenlänge, von 211cm - 219cm	1070.00
Erhöhung Innenhöhe, bis 413cm Innenlänge, von 221cm - 229cm	1350.00
Erhöhung Innenhöhe, bis 413cm Innenlänge, von 231cm - 239cm	1600.00
Ab Innenhöhe 220cm muss an der linken Hecktüre ein 2. Stangenverschluss angebaut werden, inkl. Schloss	470.00

Sondergrößen auf Anfrage

Zubehör:

Rampenblech inox ca. 42cm hoch, 500kg belastbar	760.00
TT-Rampe mit Belastung bis 1200kg mit Anfahrspitz an Stelle von Chromstahl-Aufahrblech, 60-80cm für offene Anhänger	1260.00
TT-Rampe mit Belastung bis 1200kg mit Anfahrspitz an Stelle von Chromstahl-Aufahrblech, 60-80cm für Kofferranhänger	1590.00
Boden verstärkt mit 2 Längsträger	480.00
Boden verstärkt mit 2 Längsträger und 18mm Platte	680.00
Boden verstärkt mit 3 Längsträger und 18mm Platte, ca.	930.00
Boden hinten gerade statt abgeschrägt	460.00
Personentüre ca. 70 x 180cm von innen und aussen zuverschliessen	850.00
Elektropumpe und Handpumpe kombiniert mit Batterie in Deichselbox geschützt	1060.00
Hydraulische Elektroventile statt manuelle Verriegelung der Absenkvorrichtung	1080.00
Batterieladekabel 13-polig für Batterie	130.00
Funkbedienung für Elektropumpe	380.00
Stirnwand abgeschrängt, ca. 40 x 40cm	380.00
Seitenklappe mit Drehsstangenverschluss, abschliessbar, bis 250cm max. 5m2	1640.00
Seitenklappe mit Drehsstangenverschluss, abschliessbar, bis 410cm Länge und max. 8m2 Fläche.	2190.00
Serviceklappe mit Drehstangenverschluss, abschliessbar, bis 1m Länge, max 1,5m2	790.00
Lamellen-Lüftungsgitter weiss	100.00
Grössere Klappen auf Anfrage	
Innenbeleuchtung LED mit Kippschalter, 1 Stück	190.00
Drehstangenverschluss für 2. Türe (ab Kofferrinnenhöhe 220cm)	470.00
Rampe auch als Türe zu öffnen	auf Anfrage
V-Profil längs im Boden, ohne Bindebügel	pro Meter 105.00
Bindebügel zusätzlich in V-Profil (Mulde)	50.00
Bindebügel zusätzlich in Boden, ohne V-Profil	75.00
Loch-/Schlitzschiene montiert zur Ladungssicherung	pro m2 50.00
Sperrstange rund Stahl	140.00
Sperrstange rund Aluminium	155.00
Achsstossdämpfer 1-Achser	190.00
Achsstossdämpfer 2-Achser	300.00

Anderungen vorbehalten

April 2024

Miet-Lift Reinle AG, 052 203 33 11

Im Nägelibaum 10, 8352 Rätterschen

www.mietlift.ch / info@mietlift.ch

Ersatzradhalter, seitlich		130.00
Ersatzrad	165/70 R 13	135.00
Ersatzrad lose	155/R 13C	140.00
Ersatzrad lose	165/R 13C	145.00
Ersatzrad lose	195/750 R13C	150.00
Aluminiumprofilboden statt Holzboden		auf Anfrage
Aluriffelblech auf Boden		90.00
Werbebeschriftung		auf Anfrage

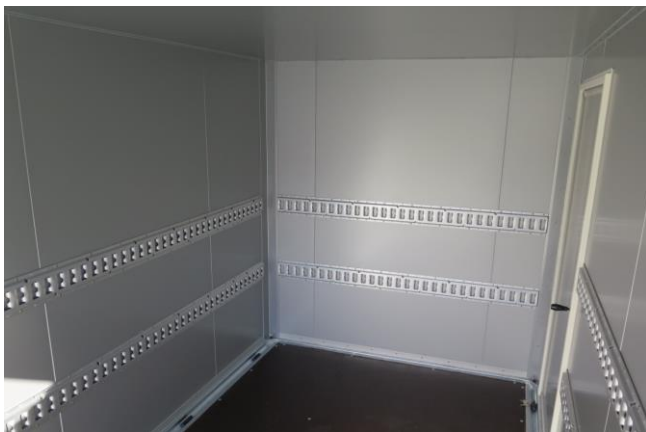
pro m2



Rampe in Sonderausführung, Traglast 1200kg mit Anfahrspitz (Mehrpreis)



Seitentüre gegen Mehrpreis



Elektropumpe mit Handpumpe kombiniert (Mehrpreis)



Standardrampe, ca. 500kg belastbar



