

Kofferranhänger Böckmann

Nettopreise



alle Modelle für 100 km/h zugelassen

Modellübersicht Koffer Tieflader



KT
Plywoodwände
Polyesterdach
Flügeltüren



KT Kombirampe
Plywoodwände, Polyesterdach
Kombirampe,
Rampe auch als Türe zu öffnen



KT-AL
Aluminiumwände, Polyesterdach
Flügeltüre



KT-P
Plywoodwände
hohes Polyesterdach
Flügeltüren



KT 2513/135 mit Kombirampe
Plywoodwände, Niederfahrwerk
10" statt 13" Räder ca. 35cm
Ladehöhe, flacher Rampenwinkel



KT-PB-AL
Aluminiumwände, Polyesterbug +
Polyesterdach, Kombirampe
(Rampe auch als Türe zu öffnen)



KT-2513/135K
Plywoodwände, Aludach
hochklappbar, Rampe mit
Antirutschbelag



KT RT
Plywoodwände, Polyesterdach
eine Hälfte Türe, andere Hälfte
Rampe



KH Hochlader
Plywoodwände, Alu- oder Sandwichdach

Grundausrüstung für alle Modelle

Robuste Rahmenkonstruktion aus Alu-Doppelstegprofil, mehrfach verleimter kunststoffbeschichteter Plywood-Aufbau (Holz) weiss oder grau (bis 182cm Höhe) oder eloxierte Aluminiumkammerprofile. Hochwertiges Polyesterdach inkl. Spoiler, überlappt die Wände. Innenbeleuchtung mit Kippschalter. 1 Türe bis 251cm Innenlänge, 2 Flügeltüren ab 301cm Innenlänge oder 200cm Höhe, Türfeststeller. Siebdruck-Holzboden, 4 Binderinge bis 251cm Länge, ab 301cm 6 Stück. Weitere Binderinge können nachgerüstet werden.

Schlagfeste Kunststoffkotflügel, wartungsfreie Gummifederachse mit Einzelradaufhängung, Auflaufbremsen mit Rückfahr-automatik.

Alle Einachser-Modelle serienmässig mit Standard-Stützrad, Tandem-Modelle serienmässig mit automatischem Stützrad.

Alle Tandem-Modelle und ab Grösse KT 3015 mit V-Deichsel.

Plywoodwände: mehrfach wetterfest verleimte Holzplatten, weiss oder grau beschichtet.

Aluminiumwände: eloxierte Aluminium Hohlkammerprofile, 18mm dick

Wanddicke bei Seitenhöhe 152cm = 9mm, 182cm + 220/202cm = 14mm

Beschriftung: Wände nur mit Folien 3M 3690B oder Orajet 3951 HAT beklebbar

Kofferranhänger Tieflader, Plywoodwände KT

| Typ | Innenmasse cm LxBxH | Durchgang BxH | Total- höhe | Gesamt- gewicht kg | Nutzlast ca. kg | Leergewicht ca. kg | Ladehöhe | Preise inkl. 8.1% MWST |
|-------------------|---------------------------|------------------|----------------|--------------------------|--------------------|-----------------------|----------|------------------------------|
| KT 2113/75 | 210x130x152 | 124x144 | 213 | 750 | 470 | 280 | 50 | 2690.00 |
| KT 2113/135 | 210x130x152 | 124x144 | 217 | 1350 | 1020 | 330 | 54 | 3050.00 |
| KT 2513/75 | 251x130x152 | 124x129 | 213 | 750 | 430 | 320 | 50 | 2980.00 |
| KT 2513/135 | 251x130x152 | 124x144 | 217 | 1350 | 1010 | 340 | 54 | 3120.00 |
| KT 2513/135 F | 251x130x152 | 124x144 | 208 | 1350 | 990 | 360 | 43 | 3640.00 |
| KT 2513/15 | 251x130x152 | 124x144 | 218 | 1500 | 1140 | 360 | 55 | 3540.00 |
| KT 2513/15 F | 251x130x152 | 124x144 | 209 | 1500 | 1130 | 370 | 43 | 4010.00 |
| KT 2513/135 H | 251x130x202 | 124x194 | 270 | 1350 | 920 | 430 | 54 | 3820.00 |
| KT 3015/135 | 301x150x152 | 144x144 | 217 | 1350 | 930 | 420 | 54 | 3950.00 |
| KT 3015/135 M | 301x150x182 | 144x174 | 250 | 1350 | 850 | 500 | 54 | 4170.00 |
| KT 3015/135 MF | 301x150x182 | 144x174 | 238 | 1350 | 900 | 450 | 43 | 4700.00 |
| KT 3015/15 M | 301x150x182 | 144x174 | 249 | 1500 | 990 | 510 | 55 | 4270.00 |
| KT 3015/15 MF | 301x150x182 | 144x174 | 239 | 1500 | 1000 | 500 | 44 | 4590.00 |
| KT 3015/20 M | 301x150x182 | 144x174 | 249 | 2000 | 1420 | 580 | 53 | 4490.00 |
| KT 3015/20 MF | 301x150x182 | 144x174 | | 2000 | 120 | 580 | 43 | 4950.00 |
| KT 3015/27 M | 301x150x182 | 144x174 | 250 | 2700 | 2100 | 600 | 55 | 4730.00 |
| KT 3015/27 MF | 301x150x182 | 144x174 | | 2700 | 2100 | 600 | 43 | 5050.00 |
| KT 3015/135 H | 301x150x202 | 144x194 | | 1350 | 820 | 530 | 54 | 4360.00 |
| KT 3015/15 H | 301x150x202 | 144x194 | 270 | 1500 | 970 | 530 | 55 | 4460.00 |
| KT 3015/20 H | 301x150x202 | 144x194 | | 2000 | 1390 | 610 | 52 | 4950.00 |
| KT 3015/27 H | 301x150x202 | 144x194 | 270 | 2700 | 2070 | 630 | 55 | 5080.00 |
| KT 3015/27 HF | 301x150x202 | 144x194 | 259 | 2700 | 2070 | 630 | 43 | 5310.00 |
| KT 3018/27 H A | 301x185x202 | 179x192 | 270 | 2700 | 2000 | 700 | 54 | 6250.00 |
| KT 3018/30 H A ** | 301x185x202 | 179x192 | | 3000 | 2240 | 760 | 54 | 7670.00 |
| KT 3018/35 H A ** | 301x185x202 | 179x192 | | 3500 | 2700 | 800 | 55 | 8140.00 |
| KT 3515/20 H A | 351x151x202 | 179x192 | | 2000 | 1260 | 740 | 52 | 6860.00 |
| KT 3515/27 H A | 351x151x202 | 144x192 | | 2700 | 1920 | 780 | 54 | 6970.00 |
| KT 3518/27 H A | 351x151x202 | 179x192 | | 2700 | 1860 | 840 | 54 | 7690.00 |
| KT 3518/35 H A ** | 351x151x202 | 179x192 | | 3500 | 2630 | 870 | 55 | 9760.00 |
| KT 4018/27 M | 400x185x182 | 179x174 | 250 | 2700 | 1880 | 820 | 55 | 6410.00 |
| KT 4018/27 H | 400x185x200 | 179x194 | 270 | 2700 | 1740 | 960 | 54 | 6630.00 |
| KT 4018/35 H | 400x185x200 | 179x194 | 270 | 3500 | 2560 | 940 | 55 | 7680.00 |

Wände nur mit Folien 3M 3690B oder Orajet 3951 HT beklebbar

A = Aluminiumdach da Sondergrösse / ** = verschweisster Fahrgestell-Rahmen da Sondergrösse



KT 2513/135 grau



KT 3015/27M



KT 4018/185 H

Kofferranhänger Tieflader mit Kombirampe, Plywood- oder Aluwände

Grundmodell wie Standard-Kofferranhänger, inklusive Kombirampe (ohne Rampenbeschichtung)

Niederfahrwerk mit niedriger Ladehöhe ca. 43/44cm

Kombination: Rampe kann auch als Türe geöffnet werden
 Die Rampe endet am Ende in Keilform, so können Geräte mit kleine Räder problemlos beladen werden
 Gummidichtungen Verhindern das Eintreten von Feuchtigkeit
 Abschliessbar mit Vorhängeschloss, Hebehilfe für Rampe, Rampenfläche ohne Beschichtung (**gegen Mehrpreis**: rutschfeste Silikonbeschichtung, Hartgummi oder Aluriffelblech auf Rampe)

| Typ | Innenmasse cm LxBxH | Durchgang BxH | Total- höhe | Gesamt- gewicht kg | Nutzlast ca. kg | Leergewicht ca. kg | Ladehöhe | Preise inkl. 8.1% MWST |
|-----|---------------------------|------------------|----------------|--------------------------|--------------------|-----------------------|----------|------------------------------|
|-----|---------------------------|------------------|----------------|--------------------------|--------------------|-----------------------|----------|------------------------------|

Modelle mit Holzwände

KT 2513 + 3015 Modelle mit Holzrampe, Flächenbelastung 600kg (Beschichtung gegen Mehrpreis)

| | | | | | | | | |
|----------------|-------------|---------|-----|------|------|-----|----|---------|
| KT 2513/135 F | 251x130x152 | 124x144 | 208 | 1350 | 960 | 390 | 43 | 4240.00 |
| KT 2513/15 F | 251x130x152 | 124x144 | 209 | 1500 | 1080 | 410 | 44 | 4610.00 |
| KT 3015/135 F | 301x150x152 | 144x144 | 208 | 1350 | 880 | 470 | 43 | |
| KT 3015/135 MF | 301x150x182 | 144x174 | 238 | 1350 | 910 | 440 | 43 | 5300.00 |
| KT 3015/15 MF | 301x150x182 | 144x174 | 239 | 1500 | 960 | 540 | 44 | 5190.00 |
| KT 3015/20 MF | 301x150x182 | 144x174 | 238 | 2000 | 1390 | 610 | 43 | 5550.00 |
| KT 3015/27 MF | 301x150x182 | 144x174 | 238 | 2700 | 2070 | 630 | 43 | 5650.00 |
| KT 3015/27 HF | 301x150x202 | 144x194 | 258 | 2700 | 2040 | 690 | 43 | 5910.00 |

KT 4018 Modelle mit Aluminiumprofilrampe, Flächenbelastung 1400kg (Beschichtung gegen Mehrpreis)

| | | | | | | | | |
|--------------|-------------|---------|-----|------|------|------|----|---------|
| KT 4018/27 M | 400x185x182 | 179x174 | 250 | 2700 | 1800 | 900 | 55 | 7890.00 |
| KT 4018/27 H | 400x185x200 | 179x194 | 270 | 2700 | 1740 | 960 | 54 | 8020.00 |
| KT 4018/35 H | 400x185x200 | 179x194 | 270 | 3500 | 2480 | 1020 | 55 | 9110.00 |

Modelle mit Aluminiumprofilwände

KT 2513 + 3015 Modelle mit Aluminiumprofilrampe, Flächenbelastung 1200kg (Beschichtung gegen Mehrpreis)

| | | | | | | | | |
|-----------------|-------------|---------|-----|------|------|-----|----|---------|
| KT-AL 2513/135F | 251x130x152 | 124x144 | 208 | 1350 | 900 | 450 | 43 | 4870.00 |
| KT-AL 2513/15F | 251x130x152 | 124x144 | 209 | 1500 | 1050 | 450 | 44 | |
| KT-AL 3015/20MF | 301x150x182 | 144x174 | 238 | 2000 | 1340 | 660 | 43 | 6240.00 |
| KT-AL 3015/27MF | 301x150x182 | 144x174 | 238 | 2700 | 2030 | 670 | 43 | 6360.00 |
| KT-AL 3015/27HF | 301x150x202 | 144x194 | 258 | 2700 | 2000 | 690 | 43 | 6530.00 |

Beschichtung der Rampen:

| | | | | | | | | |
|---------------------|-------------|--|--|--|--|--|--|--------|
| Silikonbeschichtung | 251x130x152 | | | | | | | 160.00 |
| Silikonbeschichtung | 301x151x182 | | | | | | | 185.00 |
| Silikonbeschichtung | 301x151x202 | | | | | | | 240.00 |
| Gummibelag | 251x130x152 | | | | | | | 250.00 |
| Gummibelag | 301x151x182 | | | | | | | 335.00 |
| Gummibelag | 301x151x202 | | | | | | | 360.00 |



Kofferranhänger Tieflader, Aluminiumprofilwände, KT-AL

Bei allen Typen/ Grössen eloxierte Aluminiumbordwände 18mm dick an Stelle der Holzwände.
 Grundausrüstung wie Koffer Tieflader Plywood/ Holz.

| Typ | Innenmasse cm LxBxH | Durchgang BxH | Total- höhe | Gesamt- gewicht kg | Nutzlast ca. kg | Leergewicht ca. kg | Ladehöhe | Preise inkl. 8.1% MWST |
|-------------------|---------------------------|------------------|----------------|--------------------------|--------------------|-----------------------|----------|------------------------------|
| KT-AL 2513/135 F | 250x131x151 | 124x144 | 208 | 1350 | 940 | 410 | 43 | 4'270.00 |
| KT-AL 3015/15 M | 300x150x181 | 144x174 | 251 | 1500 | 960 | 540 | 55 | 5'380.00 |
| KT-AL 3015/15 M F | 300x150x181 | 144x174 | 241 | 1500 | 960 | 540 | 44 | 5'670.00 |
| KT-AL 3015/27 M | 300x151x181 | 144x174 | 250 | 2700 | 2080 | 620 | 54 | 5'580.00 |
| KT-AL 3015/20 MF | 300x151x181 | 144x174 | 238 | 2000 | 1390 | 610 | 43 | 5'640.00 |
| KT-AL 3015/27 MF | 300x151x181 | 144x174 | 238 | 2700 | 2070 | 630 | 43 | 5'760.00 |
| KT-AL 3015/27 H | 300x151x201 | 144x194 | 270 | 2700 | 2060 | 640 | 54 | 5'810.00 |
| KT-AL 3015/27 HF | 300x151x201 | 144x194 | 258 | 2700 | 2130 | 570 | 43 | 5'930.00 |

F= Niederfahrwerk mit tieferer Ladehöhe



KT-AL 3015/27H



KT-AL 2513/135

Kofferranhänger mit hohem Polyesterdach, Plywoodwände KT-P

Grundmodell mit weissen Wänden, weisses Dach

| Typ | Innenmasse cm LxBxH | Durchgang BxH | Türen | Gesamt- gewicht kg | Nutzlast ca. kg | Leergewicht ca. kg | Ladehöhe ca. cm | Preise inkl. 8.1% MWST |
|----------------|---------------------------|------------------|-------|--------------------------|--------------------|-----------------------|--------------------|------------------------------|
| KT-P 3015/27MF | 301x150x186 | 144x174 | 2 | 2700 | 2170 | 530 | 43 | 5150.00 |

Wände nur mit Folien 3M 3690B oder Orajet 3951 HT beklebbar

fette Preise, Aktionspreise



KT-P 2513/135 M



KT-P 3015/27 M



KT-P 2513/135

Kofferranhänger mit hohem Polyesterdach, Aluminiumwände KT-P-AL

| Typ | Innenmasse cm LxBxH | Durchgang BxH | Türen | Gesamt- gewicht kg | Nutzlast ca. kg | Leergewicht ca. kg | Ladehöhe ca. cm | Preise inkl. 8.1% MWST |
|-------------------|---------------------------|------------------|-------|--------------------------|--------------------|-----------------------|--------------------|------------------------------|
| KT-P-AL 3015/27MF | 300x151x187 | 144x174 | 2 | 2700 | 2080 | 620 | 43 | 5450.00 |

fette Preise, Aktionspreise



KT-P-AL 3015/27 M

Kofferranhänger Tieflader, Aluminiumwände, Kombirampe, Polyesterbug KT-PB-AL

Grundmodell wie KT-AL Kofferranhänger

- Niederfahrwerk mit niedriger Ladehöhe 43/44cm

- **Kombination** **Rampe inkl. antirutschbare Silikonbeschichtung**

Kombination:

1 Rampe welche sich als Türe öffnen lässt Flächenbelastung der Rampe max 1000kg.

Die Rampe endet am Ende in Keilform, so können Geräte mit kleine Räder problemlos beladen werden.

Gummidichtungen Verhindern das Eintreten von Feuchtigkeit.

Abschliessbar mit Vorhängeschloss

Hebehilfe für die Rampe

- Polyesterdach

metalllicfarbig, anthrazit (andere Farben gegen Mehrpreis Fr. 106.00)

- Polybug

metalllicfarbig, anthrazit (andere Farben gegen Mehrpreis Fr. 106.00)

Farbauswahl

| Typ | Innenmasse cm LxBxH | Durchgang BxH | Türen | Gesamt- gewicht kg | Nutzlast ca. kg | Leergewicht ca. kg | Ladehöhe ca. cm | Preise inkl. 8.1% MWST |
|--------------------|---------------------------|------------------|-------|--------------------------|--------------------|-----------------------|--------------------|------------------------------|
| KT-PB-AL 2513/135F | 275x131x173 | 124x144 | | 1350 | 910 | 440 | 43 | 5540.00 |
| KT-PB-AL 2513/15F | 275x131x173 | 124x144 | | 1500 | 1050 | 450 | 45 | 5580.00 |
| KT-PB-AL 3015/15MF | 325x151x206 | 144x174 | | 1500 | 920 | 580 | 45 | 6330.00 |
| KT-PB-AL 3015/20MF | 325x151x206 | 144x174 | | 2000 | 1380 | 620 | 41 | 6740.00 |
| KT-PB-AL 3015/27MF | 325x151x206 | 144x174 | | 2700 | 2050 | 650 | 43 | 6780.00 |
| KT-PB-AL 3018/20MF | 325x187x209 | 180x175 | | 2000 | 1220 | 780 | 47 | 7930.00 |
| KT-PB-AL 3018/27MF | 325x187x209 | 180x175 | | 2700 | 1920 | 780 | 47 | 7950.00 |
| KT-PB-AL 4018/27MF | 424x187x209 | 180x175 | | 2700 | 1710 | 990 | 49 | 8820.00 |
| KT-PB-AL 4018/35MF | 424x187x209 | 180x175 | | 3500 | 2480 | 1020 | 49 | 9580.00 |

Seitentüre, rechts

Typ 2513

Grösse

46x122cm

620.00

Typ 3015

Grösse

46x122cm

Tandemachser

620.00

Typ 3015

Grösse

71x159cm

1-Achser

620.00

Typ 3018

Grösse

46x122cm

Tandemachser

620.00



KT-AL 3015/15 MF



Kofferranhänger mit klappbarem Deckel, Plywoodwände

| Typ | Innenmasse cm LxBxH | Durchgang BxH | Heck- rampe | Gesamt- gewicht kg | Nutzlast ca. kg | Ladehöhe ca. cm | Quer-/ Längs- träger | Preise inkl. 8.1% MWST |
|--------------|---------------------------|------------------|----------------|--------------------------|--------------------|--------------------|----------------------------|------------------------------|
| KT 2513/135K | 251x130x169 | 124x169 | ja | 1350 | 920 | 54 | 2 Quer | 4920.00 |



inkl. Aluminium-Deckel nach vorne klappbar (Durchgangshöhe 248cm), Auffahrrampe mit Hebevorrichtung, Antirutschstreifen, Schiebepfüßen, ohne Innenbeleuchtung, 4 Zurrösen auf Boden montiert.

Noch tiefer Ladehöhe mit Anpassung der Bereifung



KT-2513/135 F Niederfahrwerk 10"-Bereifung, Kombirampe, Ladehöhe ca. 35cm

Zubehör Kofferranhänger Tieflader

| Typ cm | KT 2113 210x130 | KT 2513 251x130 | KT 3015 301x150 | KT 4018 400x185 | KT 2513-K 251x130 |
|---|--------------------|--------------------|--------------------|--------------------|----------------------|
| WCF-Fahrwerk inkl. Radstossdämpfer | | 740.00 | | | |
| Radstossdämpfer 2 Stück, ab Werk | 175.00 | 175.00 | 175.00 | 175.00 | 175.00 |
| Radstossdämpfer 4 Stück, ab Werk | | | 280.00 | 280.00 | 280.00 |
| Aufpreis Stützrad automatik statt einfaches Stützrad | 68.00 | 68.00 | 68.00 | 68.00 | 68.00 |
| Deichselverlängerung auf Anfrage | | | | | |
| Alu-Riffelblech auf Boden | 430.00 | 490.00 | 640.00 | 1020.00 | 500.00 |
| verzinktes Blech auf Boden | 310.00 | 370.00 | 470.00 | 720.00 | 370.00 |
| Auffahrrampe statt Flügeltüre, max. 500kg, Holz | | 600.00 | 600.00 | | |
| Auffahrrampe statt Flügeltüren, max. 1200kg, Alu | | | | 730.00 | |
| Auffahrrampe statt Flügeltüren, max. 1400kg, Alu | | | | | |
| Silikonbeschichtung auf Rampe 152cm | | 160.00 | 170.00 | | |
| Silikonbeschichtung auf Rampe 182cm | | | 185.00 | 220.00 | |
| Silikonbeschichtung auf Rampe 202cm | | | 200.00 | 240.00 | |
| Alu-Riffelblech auf Auffahrrampe 152cm | | 280.00 | 320.00 | | |
| Alu-Riffelblech auf Auffahrrampe 182cm | | | 380.00 | 470.00 | |
| Alu-Riffelblech auf Auffahrrampe 202cm | | | 420.00 | 520.00 | |
| Gummibelag auf Auffahrrampe 152cm | | 250.00 | 285.00 | | |
| Gummibelag auf Auffahrrampe 182cm | | | 335.00 | 400.00 | |
| Gummibelag auf Auffahrrampe 202cm | | 320.00 | 360.00 | 440.00 | |
| Kombirampe: Rampe auch als Türe zu öffnen, Scharnier links mit Anfahrkeil am Rampenende, inkl. Hebehilfe | | | | | |
| Flächenbelastung 500 kg Holz, ohne Antirutsch-Beschichtung | | 650.00 | 650.00 | | |
| Flächenbelastung 1200 kg Alu, ohne Antirutsch-Beschichtung | | | | | |
| Flächenbelastung 1400 kg Alu, ohne Antirutsch-Beschichtung | | | | 790.00 | |
| Loch-Schlitzschienen pro Paar montiert, Höhen wählbar | 210.00 | 240.00 | 290.00 | 390.00 | |
| Airlineschienen pro Paar montiert, Höhen wählbar | Anfrage | Anfrage | Anfrage | Anfrage | |
| Absperrstange pro Stück | 145.00 | 165.00 | 165.00 | 185.00 | |
| Innenbeleuchtung | | | | | 245.00 |
| Reserveradhalter, ab Werk | 101.00 | 101.00 | 101.00 | 101.00 | 101.00 |
| Reserverad 13" | 150.00 | 150.00 | 150.00 | | |
| Reserverad 14" | 150.00 | 150.00 | 150.00 | 150.00 | 150.00 |
| Reserverad 14" (185R14C) 3.0t | | | | 145.00 | |
| Bereifung 13" (Ladehöhe reduziert) | | | | | |
| Stahl-Auffahrschienen 2000kg/Paar, 200x26cm | | | | 575.00 | |
| Stahl-Auffahrschienen 2400kg/Paar, 200x26cm | | | | 600.00 | |
| Schiebestützen pro Paar | 101.00 | 101.00 | 101.00 | 101.00 | 101.00 |
| Schiebestützen verstärkt (pro Paar), ab Werk | 255.00 | 255.00 | 255.00 | 255.00 | 255.00 |
| Teleskopkurbelstützen (pro Paar), ab Werk | 260.00 | 260.00 | 260.00 | 260.00 | 260.00 |
| V-Deichsel mit Auftritt (Alu-Riffelblech) | | 185.00 | 185.00 | 185.00 | |
| zusätzlicher Bänderinge mit Nutenstein, verstellbar | | | | | |
| Versenkte Zurrösen, pro Stück | 68.00 | 68.00 | 68.00 | 68.00 | 68.00 |
| 2-Flügeltüren an Stelle einer Türe | 270.00 | 270.00 | | | |
| Türe abschliessbar vorne, rechts oder links | 815.00 | 815.00 | 815.00 | 815.00 | |
| Personenverschluss (innen+aussen zu öffnen) | 920.00 | 920.00 | 920.00 | 920.00 | 920.00 |
| Doppeltüre vorne, abschliessbar | | 2380.00 | 2380.00 | 2380.00 | |
| Aufstellklappe seitlich rechts oder links, 170x105cm | 1220.00 | | | | |
| Aufstellklappe seitlich rechts oder links, 211.5x153cm | | 1220.00 | | | |
| Aufstellklappe seitlich rechts oder links, 261.5x105cm | | | 1220.00 | | |
| Aufstellklappe seitlich rechts oder links, 261.5x153cm | | | 1220.00 | | |
| Aufstellklappe seitlich rechts oder links, 360x153cm | | | | 1390.00 | |
| Aufstellklappe hinten statt Flügeltüren | | 1150.00 | 1150.00 | | |
| Lüftungsschieber ca. 12x50cm Aluminium | 290.00 | 290.00 | 290.00 | 290.00 | 290.00 |
| Ausziehbarer Tritt unter Lichtbalken, Riffelblech | 620.00 | 620.00 | 620.00 | 620.00 | 620.00 |
| Ausziehbarer Tritt unter Lichtbalken, Gitter | 470.00 | 470.00 | 470.00 | 470.00 | 470.00 |
| Wände aussen grau nur bis Innenhöhe 182cm möglich | 0.00 | 0.00 | 0.00 | | |
| Schiebefenster 450x300mm BxH montiert für alle Modelle, mit Gitterstäbe, Querformat | | | | | 485.00 |
| Schiebefenster 300x450mm BxH montiert für alle Modelle, mit Gitterstäbe, hochkant | | | | | 485.00 |
| Schiebefenster 600x450mm montiert für alle Modelle, mit Gitterstäbe, Querformat | | | | | 585.00 |
| Ausstellfenster 900x600mm montiert für alle Modelle, Sonnen- und Mückenstoren | | | | | 1180.00 |
| Klapptritt gross 34x16cm lose ohne Montage | | | | | 195.00 |
| Klapptritt gross 34x16cm montiert | | | | | 330.00 |
| Dachluke / Ausstellfenster ca. 35x50cm | 450.00 | 450.00 | 450.00 | 450.00 | 450.00 |
| Blachendreieck zwischen zwei Aufstellklappen | 420.00 | 420.00 | 420.00 | 420.00 | 420.00 |
| Umfeldbeleuchtung | | | | | |
| Polyesterdach grau statt weiss | | 0.00 | 0.00 | | |
| Polyesterdach anthrazit-metallic statt weiss | | 150.00 | 170.00 | | |



Fronttüren für das Durchladen zum Fahrzeug



KT 3015 mit Rampe ohne Beschichtung



KT 3015/H Rampe mit Aluriffelblech



KT 4018/H Rampe mit Silikonbeschichtung

Kofferanhänger Hochlader



Hochlader, wasserfeste Plywoodwände (Holz) **weiss oder grau** mit Innenbeleuchtung.
 Robuste Hochladerkonstruktion aus verzinktem Sonderstahlprofil mit massiver Stahlprofilbrücke, mehrfach verleimter kunststoff-**KHF-Serie** mit 13"-Niederflurbereifung. Der niedrige Schwerpunkt sorgt für hohen Fahrkomfort.
Wanddicke bei Seitenhöhe 152cm = 9mm, 182cm + 200/202cm = 14mm



| Typ | Innenmasse cm LxBxH | Durchgang BxH | Flügel- türen | Gesamt- gewicht kg | Nutzlast ca. kg | Leergewicht ca. kg | Ladehöhe ca. cm | Preise inkl. 8.1% MWST |
|-------------------|---------------------------|------------------|------------------|--------------------------|--------------------|-----------------------|-----------------------|------------------------------|
| KH 3221/20 | 320x206x200 | 198x194 | 2 | 2000 | 1170 | 830 | 74 | 7350.00 |
| KH 3221/20 F | 320x206x200 | 198x194 | 2 | 2000 | 1170 | 830 | 66 | 7640.00 |
| KH 3221/27 | 320x206x200 | 198x194 | 2 | 2700 | 1870 | 830 | 74 | 7480.00 |
| KH 3221/27 F | 320x206x200 | 198x194 | 2 | 2700 | 1870 | 830 | 66 | 7800.00 |
| KH 3221/35 Sonder | 320x206x200 | 198x194 | 2 | 3500 | 2540 | 960 | 78 | 8950.00 |
| KH 4121/27 | 410x206x200 | 198x194 | 2 | 2700 | 1650 | 1050 | 76 | 8840.00 |
| KH 4121/27 F | 410x206x200 | 198x194 | 2 | 2700 | 1750 | 950 | 64 | 8760.00 |
| KH 4121/30 | 410x206x200 | 198x194 | 2 | 3000 | 1930 | 1070 | 78 | 9360.00 |
| KH 4121/30 F | 410x206x200 | 198x194 | 2 | 3000 | 1950 | 1050 | 64 | 9230.00 |
| KH 4121/35 | 410x206x200 | 198x194 | 2 | 3500 | 2450 | 1050 | 78 | 9820.00 |
| KH 4121/35 F | 410x206x200 | 198x194 | 2 | 3500 | 2460 | 1040 | 67 | 10070.00 |
| KH 4121/35 S | 410x206x220 | 198x216 | 2 | 3500 | 2300 | 1200 | 78 | 9660.00 |
| KH 5121/27 | 510x206x200 | 198x194 | 2 | 2700 | 1520 | 1180 | 76 | 10330.00 |
| KH 5121/27 F | 510x206x200 | 198x194 | 2 | 2700 | 1440 | 1260 | 45 | 10670.00 |
| KH 5121/30 | 510x206x200 | 198x194 | 2 | 3000 | 1720 | 1280 | 78 | 10850.00 |
| KH 5121/30 F | 510x206x200 | 198x194 | 2 | 3000 | 1730 | 1270 | 65 | 11190.00 |
| KH 5121/35 | 510x206x200 | 198x194 | 2 | 3500 | 2250 | 1250 | 78 | 11240.00 |
| KH 5121/35 F | 510x206x200 | 198x194 | 2 | 3500 | 2250 | 1250 | 65 | 11620.00 |

F = Niederfahrwerk 195/50 R13C

S = Sondergrössen

Wände nur mit Folien 3M 3690B oder Orajet 3951HT beklebbar



Handkurbel für Kurbelstützen



Kurbelstütze abschwengbar



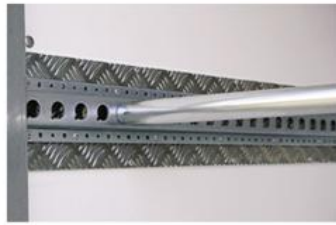
Rohrschiebestütze

Zubehör Kofferranhänger Hochlader

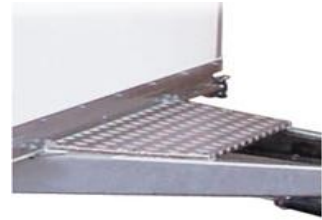
| Typ | KH 3218 320x1206 | KH 4121 410x206 | KH 5121 510x206 |
|---|---------------------|--------------------|--------------------|
| Radstossdämpfer 4 Stück | 280.00 | 280.00 | 280.00 |
| Deichselverlängerungen auf Anfrage | | | |
| Höhenverstellbare Auflaufeinrichtung (mit DIN-Oese) | 1990.00 | 1990.00 | 1990.00 |
| Höhenverstellbare Auflaufeinrichtung (mit Kugelkupplung) | 1990.00 | 1990.00 | 1990.00 |
| Ladehöhe erhöht von ca. 75cm auf 90-100cm | 1590.00 | 1590.00 | 1590.00 |
| Alu-Riffelblech auf Boden | 850.00 | 1320.00 | 1510.00 |
| verzinktes Blech auf Boden | 590.00 | | |
| Auffahrrampe statt Flügeltür, max. 1200kg | 1450.00 | 1450.00 | 1450.00 |
| Alu-Riffelblech auf Auffahrrampe, pro m2 | 530.00 | 580.00 | 580.00 |
| Gummibelag auf Auffahrrampe | 400.00 | 470.00 | 470.00 |
| Rutschfeste silikonbeschichtete Auffahrrampe | 280.00 | 280.00 | 280.00 |
| Ankerschiene (Loch-Schlit), rechts/links, pro Paar | 310.00 | 390.00 | 390.00 |
| Ankerschiene (Loch) für Rundsperrstange, pro Paar | 340.00 | 390.00 | 390.00 |
| Absperrstange pro Stk. | 165.00 | 165.00 | 165.00 |
| Reserveradhalter, ab Werk | 107.00 | 107.00 | 107.00 |
| Reserverad 13" (195/50R13) | 150.00 | 150.00 | 150.00 |
| Reserverad 14" | 145.00 | 145.00 | 145.00 |
| Verkaufsklappe hinten statt Türe | | 1200.00 | |
| Alu-Verladeschienen, 2000kg/Paar, 237x31cm | 600.00 | 600.00 | 600.00 |
| Alu-Verladeschienen, 2700kg/Paar, 237x31cm | 640.00 | 640.00 | 640.00 |
| Teleskopkurbelstützen, pro Paar, schwenkbar, ab Werk | 270.00 | 270.00 | 270.00 |
| Tür vorne mit Auftritt (71x183cm) ab Höhe 200cm mit Drehstangenverschluss | 1010.00 | 1010.00 | 1010.00 |
| Tür links oder rechts mit Auftritt (71x183cm) ab Höhe 200cm mit Drehstangenverschluss | 1010.00 | 1010.00 | 1010.00 |
| V-Deichsel mit Auftritt (Alu-Riffelblech) | 185.00 | 185.00 | 185.00 |
| Verkaufsklappe seitlich links oder rechts (ohne Mittelstütze, 260x180cm) | 1700.00 | | |
| Verkaufsklappe seitlich links oder rechts (ohne Mittelstütze, 350x180cm) | | 1880.00 | |
| Verkaufsklappe seitlich links oder rechts (ohne Mittelstütze, 420x180cm) | | | 2100.00 |
| versenkte Zurrösen, pro Stück | 68.00 | 68.00 | 68.00 |
| Ausziehbarer Tritt hinten unter Lichtbalken, Aluriffelblech | 780.00 | 780.00 | 780.00 |
| Doppeltüre vorne, abschliessbar | 1840.00 | 1840.00 | 1840.00 |
| Personenverschluss, Türe von innen und aussen zu öffnen | 920.00 | 920.00 | 920.00 |



Alu-Verladeschienen



Absperrstange / Ankerschiene



V-Deichsel mit Auftritt



Teleskopkurbelstütze



Zurringe



Innenbeleuchtung



Reserverad montiert



Loch-Schlitz-Zurrschienen



Lüftungsschieber, Service Tür



Hochlader mit Heckrampe, Hebehilfen



Werkzeugkisten diverse Grössen / Kunststoff und Aluminium



Rutschfester Silikonbelag, Anfahrblech, Seitenklappe



Hochlader mit Seitentüre und Klapptritt



KT 2513 Seitenklappe



KT 3015 Türe in Stirnwand



Türverschluss von innen

zu öffnen (gegen Mehrpreis)



KT 3015/H Seitenklappe



KT 3015 Seitentüre



KT 4018/H Seitenklappe



KT 4018/H Seitentüre



Klaptritt gross, seitlich



Klaptritt klein an Seitentüre



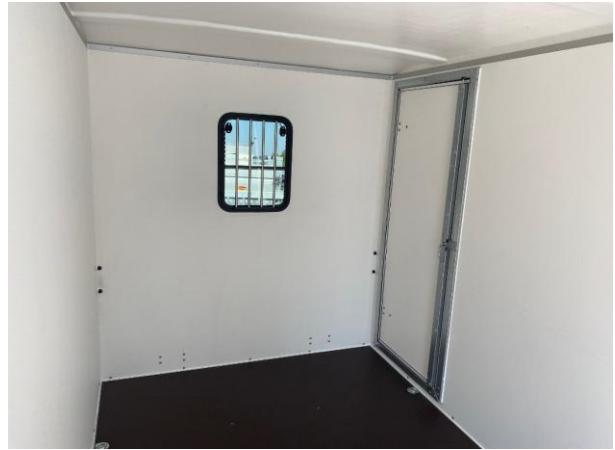
Auszugtritt Ausziehtritt Gitter ca. 60 x 30cm



Auszugtritt mit Riffelblech



Schiebefenster mit Gitterstäbe, verschiedene Grössen



Seitentüre, von innen und aussen zu öffnen



Dach-Ausstellfenster



Lüftungsschieber



KH 3221 mit Niederfahrwerk, 2 Ausstellklappen



Aluminium-Auffahrampen in Rampenschacht



Umfeldbeleuchtung mit zusätzlichen LED Scheinwerfer



**Werkzeuganhänger mit Rampe, Seitenklappe, Schienen und Werkzeughalter, Karettenhalter, Lagergestell Würth, Tablare
Weitere Möglichkeiten mit Trennwand und Seitentüre für Büro/Pausenraum mit Fenster und Tisch/Bank**