

Koffernhänger Böckmann

Nettopreise



alle Modelle für 100 km/h zugelassen

5

Modellübersicht Koffer Tieflader



KT
Plywoodwände
Polyesterdach
Flügeltüren



KT Kombirampe
Plywoodwände, Polyesterdach
Kombirampe,
Rampe auch als Türe zu öffnen



KT-AL
Aluminiumwände, Polyesterdach
Flügeltüre



KT-P
Plywoodwände
hohes Polyesterdach
Flügeltüren



KT 2513/135 mit Kombirampe
Plywoodwände, Niederfahrwerk
10" statt 13" Räder ca. 35cm
Ladehöhe, flacher Rampenwinkel



KT-PB-AL
Aluminiumwände, Polyesterbug +
Polyesterdach, Kombirampe
(Rampe auch als Türe zu öffnen)

5.55556E+30



KT-2513/135K
Plywoodwände, Aludach
hochklappbar, Rampe mit
Antirutschbelag



KT RT
Plywoodwände, Polyesterdach
eine Hälfte Türe, andere Hälfte
Rampe



KH Hochlader
Plywoodwände, Alu- oder Sandwichdach

Grundausrüstung für alle Modelle

Robuste Rahmenkonstruktion aus Alu-Doppelstegprofil, mehrfach verleimter kunststoffbeschichteter Plywood-Aufbau (Holz) weiss oder grau (bis 182cm Höhe) oder eloxierte Aluminiumkammerprofile. Hochwertiges Polyesterdach inkl. Spoiler, überlappt die Wände. Innenbeleuchtung mit Kippschalter. 1 Türe bis 251cm Innenlänge, 2 Flügeltüren ab 301cm Innenlänge oder 200cm Höhe, Türfeststeller. Siebdruck-Holzboden, Binderinge auf Boden (bis Länge 251cm 4 Stück, ab 301cm 6 Stück). Weitere Binderinge können nachgerüstet werden.

Schlagfeste Kunststoffkotflügel, wartungsfreie Gummifederachse mit Einzelradaufhängung, Auflaufbremsen mit Rückfahr-automatik.

Alle Einachser-Modelle serienmässig mit Standard-Stützrad, Tandem-Modelle serienmässig mit automatischem Stützrad. Alle Tandem-Modelle und ab Grösse KT 3015 mit V-Deichsel.

Plywoodwände: mehrfach wetterfest verleimte Holzplatten, weiss oder grau beschichtet. **Aluminiumwände:** eloxierte Aluminium Hohlkammerprofile, 18mm dick

Wanddicke bei Seitenhöhe 152cm = 9mm, 182cm + 220/202cm = 14mm / 1- Achser bis GG 1500 kg, Tandemachser ab GG 2000kg

Wände nur mit Folien 3M 3690B oder Orajet 3951 HT beklebbar

Kofferranhänger Tieflader, Plywoodwände KT

fette Preise, Aktionspreise

Typ TG = Tiefgaragen- höhe	Innenmasse cm LxBxH	Durchgang BxH	Total- höhe	Gesamt- gewicht kg	Nutzlast ca. kg	Leergewicht ca. kg	Ladehöhe	Preise inkl. 8.1% MWST
KT 2113/75	210x130x152	124x144		750	480	270	50	2640.00
KT 2113/135	210x130x152	124x144	217	1350	1040	290	54	2970.00
KT 2113/135 TG	210x130x133	124x129	202	1350	1040	290	54	3660.00
KT 2513/75	251x130x152	124x129		750	430	320	52	2930.00
KT 2513/135	251x130x152	124x144	217	1350	1000	350	54	3140.00
KT 2513/135 F	251x130x152	124x144	208	1350	1000	350	43	3680.00
KT 2513/15 F	251x130x152	124x144	209	1500	1160	340	44	4010.00
KT 2513/15	251x130x152	124x144	218	1500	1140	360	55	3450.00
KT 2513/20	251x130x152	124x144	217	2000	1560	440	52	4190.00
KT 2513/135 H	251x130x202	124x194	270	1350	920	430	54	3820.00
KT 2513/20 H	251x130x202	124x194	270	2000	1480	520	52	4580.00
KT 3015/135	301x150x152	144x144	217	1350	940	410	54	3950.00
KT 3015/135 F	301x150x152	124x144	208	1350	940	410	43	4250.00
KT 3015/15 F	301x150x152	124x144	218	1500	1130	370	44	4940.00
KT 3015/135 M	301x150x182	144x174		1350	860	490	54	4130.00
KT 3015/135 MF	301x150x182	144x174	238	1350	900	450	43	4700.00
KT 3015/15	301x150x152	144x144		1500	1070	430	55	4220.00
KT 3015/15 MF	301x150x182	144x174		1500	1000	500	44	4590.00
KT 3015/15 M	301x150x182	144x174		1500	1010	490	55	4240.00
KT 3015/20 M	301x150x182	144x174		2000	1430	570	52	4390.00
KT 3015/20 MF	301x150x182	144x174		2000	1430	570	43	4800.00
KT 3015/27 M	301x150x182	144x174	250	2700	2110	590	54	4580.00
KT 3015/27 MF	301x150x182	144x174		2700	2110	590	43	4880.00
KT 3015/135 H	301x150x202	144x194		1350	830	520	54	3960.00
KT 3015/15 H	301x150x202	144x194		1500	980	520	55	4820.00
KT 3015/20 H	301x150x202	144x194		2000	1400	600	52	4760.00
KT 3015/20 HF	301x150x202	144x194		2000	1400	600	43	5230.00
KT 3015/27 H	301x150x202	144x194	270	2700	2080	620	54	4940.00
KT 3015/27 HF	301x150x202	144x194		2700	2080	620	43	5300.00
KT 3018/27 H A	301x185x202	179x192		2700	2000	700	54	6250.00
KT 3018/30 H A **	301x185x202	179x192		3000	2240	760	54	7670.00
KT 3018/35 H A **	301x185x202	179x192		3500	2700	800	55	8140.00
KT 3515/20 H A	351x151x202	179x192		2000	1260	740	52	6860.00
KT 3515/27 H A	351x151x202	144x192		2700	1920	780	54	6970.00
KT 3518/27 H A	351x151x202	179x192		2700	1860	840	54	7690.00
KT 3518/35 H A **	351x151x202	179x192		3500	2630	870	55	9760.00
KT 4018/27 M	400x185x182	179x174		2700	1890	810	54	6690.00
KT 4018/30 M	400x185x182	179x174		3000	2150	850	55	7160.00
KT 4018/27 H	400x185x200	179x194		2700	1850	850	54	6490.00
KT 4018/30 H	400x185x200	179x194		3000	2120	880	55	7550.00
KT 4018/35 H	400x185x200	179x194		3500	2570	930	55	7860.00

5

fette Preise, Aktionspreise

TG = Totalhöhe 205cm, passend für Tiefgaragen / **Wände nur mit Folien 3M 3690B oder Orajet 3951 HT beklebbar**

A = Aluminiumdach da Sondergrösse / ** = verschweisster Fahrgestell-Rahmen da Sondergrösse



KT 2513/135 grau



KT 3015/27M



KT 4018/185 H

Kofferranhänger Tieflader, Plywood- oder Aluwände Kombirampe

Grundmodell wie Standard-Kofferranhänger

Niederfahrwerk mit niedriger Ladehöhe ca. 43/44cm

Kombination:

Rampe kann auch als Türe geöffnet werden

Die Rampe endet am Ende in Keilform, so können Geräte mit kleine Räder problemlos beladen werden. Gummidichtungen Verhindern das Eintreten von Feuchtigkeit

Abschliessbar mit Vorhängeschloss, Hebehilfe für Rampe, Rampenfläche ohne Beschichtung (gegen Mehrpreis: rutschfeste Silikonbeschichtung, Hartgummi oder Aluriffelblech auf Rampe)

**fette Preise, Aktionspreise
inkl. 1 Paar Rohrstützen
inkl. Silikonbeschichtung**

Plywoodwände / Holzwände: Flächenbelastung der Rampen max. 850kg

Typ	Innenmasse cm LxBxH	Durchgang BxH	Total- höhe	Gesamt- gewicht kg	Nutzlast ca. kg	Leergewicht ca. kg	Ladehöhe	Preise inkl. 8.1% MWST
KT 2513/135F	251x130x152	124x144	208	1350	960	390	43	4130.00
KT 2513/15F	251x130x152	124x144	209	1500	1080	410	44	4240.00
KT 3015/135F	301x150x152	144x144	208	1350	880	470	43	5160.00
KT 3015/15F	301x150x152	144x144	209	1500	1010	490	44	5280.00
KT 3015/135MF	301x150x182	144x174	238	1350	910	440	43	5230.00
KT 3015/15MF	301x150x182	144x174	239	1500	960	540	44	5360.00
KT 3015/20MF	301x150x182	144x174	238	2000	1390	610	43	5550.00
KT 3015/27MF	301x150x182	144x174	238	2700	2070	630	43	5650.00
KT 3015/20HF	301x150x202	144x194	258	2000	1360	660	43	6000.00
KT 3015/27HF	301x150x202	144x194	258	2700	2040	690	43	5850.00

Aluminiumprofilwände: Flächenbelastung der Rampen max. 1000kg

KT-AL 2513/135F	251x130x152	124x144	208	1350	900	450	43	5070.00
KT-AL 2513/15F	251x130x152	124x144	209	1500	1050	450	44	5580.00
KT-AL 3015/135F	301x150x152	144x144	208	1350	890	460	43	6640.00
KT-AL 3015/15F	301x150x152	144x144	209	1500	1030	470	44	6920.00
KT-AL 3015/135MF	301x150x182	144x174	238	1350	870	480	43	6620.00
KT-AL 3015/15MF	301x150x182	144x174	239	1500	1010	490	44	6660.00
KT-AL 3015/20MF	301x150x182	144x174	238	2000	1340	660	43	6400.00
KT-AL 3015/27MF	301x150x182	144x174	238	2700	2030	670	43	6510.00
KT-AL 3015/20HF	301x150x202	144x194	258	2000	1320	680	43	7285.00
KT-AL 3015/27HF	301x150x202	144x194	258	2700	2000	690	43	6800.00

Beschichtung der Rampen:

Silikonbeschichtung	251x130x152							170.00
Silikonbeschichtung	301x151x182							190.00
Silikonbeschichtung	301x151x202							220.00
Gummibelag	251x130x152							270.00
Gummibelag	301x151x182							310.00
Gummibelag	301x151x202							340.00

**fette Preise, Aktionspreise
inkl. 1 Paar Rohrstützen
inkl. Silikonbeschichtung**





§



Kofferranhänger Tieflader, Aluminiumwände, KT-AL

Bei allen Typen/ Grössen eloxierte Aluminiumbordwände 18mm dick an Stelle der Holzwände.
Grundausrüstung wie Koffer Tieflader Plywood/ Holz.

fette Preise, Aktionspreise

Typ	Innenmasse cm LxBxH	Durchgang BxH	Total- höhe	Gesamt- gewicht kg	Nutzlast ca. kg	Leergewicht ca. kg	Ladehöhe	Preise inkl. 8.1% MWST
KT-AL 2513/135	250x131x151	124x144	217	1350	950	400	54	4'410.00
KT-AL 2513/135F	250x131x151	124x144	208	1350	940	410	43	4'360.00
KT-AL 2513/15	250x131x151	124x144	218	1500	1050	450	55	4'700.00
KT-AL 2513/15F	250x131x151	124x144	209	1500	1100	400	44	4'990.00
KT-AL 3015/135	300x151x151	144x144	217	1350	870	480	54	5'500.00
KT-AL 3015/135F	300x151x151	144x144	208	1350	930	420	43	5'800.00
KT-AL 3015/15	300x151x151	144x144		1500	930	570	55	5'790.00
KT-AL 3015/15F	300x151x151	144x144	209	1500	1060	440	44	6'080.00
KT-AL 3015/135M	300x151x181	144x174		1350	790	560	54	5'370.00
KT-AL 3015/15M	300x151x181	144x174		1500	970	530	55	5'470.00
KT-AL 3015/20M	300x151x181	144x174		2000	1390	610	52	5'760.00
KT-AL 3015/27M	300x151x181	144x174	250	2700	2080	620	54	6'080.00
KT-AL 3015/135MF	300x151x181	144x174	238	1350	910	440	43	5'780.00
KT-AL 3015/15MF	300x151x181	144x174	239	1500	1050	450	44	5'790.00
KT-AL 3015/15H	300x151x201	144x194		1500	880	620	55	5'870.00
KT-AL 3015/15HF	300x151x201	144x194		1500	880	620	44	6'110.00
KT-AL 3015/20MF	300x151x181	144x174	238	2000	1390	610	43	5'720.00
KT-AL 3015/27MF	300x151x181	144x174	238	2700	2070	630	43	5'820.00
KT-AL 3015/20H	300x151x201	144x194		2000	1320	680	52	6'140.00
KT-AL 3015/27H	300x151x201	144x194	270	2700	2060	640	54	6'230.00
KT-AL 3015/20HF	300x151x201	144x194	258	2000	1440	560	43	6'400.00
KT-AL 3015/27HF	300x151x201	144x194	258	2700	2130	570	43	6'090.00

fette Preise, Aktionspreise

F= Niederfahrwerk mit tieferer Ladehöhe



KT-AL 3015/27H



KT-AL 2513/135

Kofferranhänger mit hohem Polyesterdach, Plywoodwände KT-P

Grundmodell mit weissen Wänden, weisses Dach

Typ	Innenmasse cm LxBxH	Durchgang BxH	Türen	Gesamtgewicht kg	Nutzlast ca. kg	Leergewicht ca. kg	Ladehöhe ca. cm	Preise inkl. 8.1% MWST
KT-P 3015/27MF	301x150x186	144x174	2	2700	2170	530	43	5150.00

Wände nur mit Folien 3M 3690B oder Orajet 3951 HT beklebbar

~~fette Preise, Aktionspreise~~



KT-P 2513/135 M



KT-P 3015/27 M



KT-P 2513/135

Kofferranhänger mit hohem Polyesterdach, Aluminiumwände KT-P-AL

Typ	Innenmasse cm LxBxH	Durchgang BxH	Türen	Gesamtgewicht kg	Nutzlast ca. kg	Leergewicht ca. kg	Ladehöhe ca. cm	Preise inkl. 8.1% MWST
KT-P-AL 3015/27MF	300x151x187	144x174	2	2700	2080	620	43	5450.00

~~fette Preise, Aktionspreise~~



KT-P-AL 3015/27 M



Kofferranhänger Tieflader, Aluminiumwände, Kombirampe, Polyesterbug KT-PB-AL

Grundmodell wie KT-AL Kofferranhänger

- Niederfahrwerk mit niedriger Ladehöhe 43/44cm

- **Kombination** **Rampe inkl. antirutschbare Silikonbeschichtung**

Kombination:

1 Rampe welche sich als Türe öffnen lässt Flächenbelastung der Rampe max 1000kg.

Die Rampe endet am Ende in Keilform, so können Geräte mit kleine Räder problemlos beladen werden.

Gummidichtungen Verhindern das Eintreten von Feuchtigkeit.

Abschliessbar mit Vorhängeschloss

Hebehilfe für die Rampe

- Polyesterdach

metallicfarbig, anthrazit (andere Farben gegen Mehrpreis Fr. 106.00)

- Polybug

metallicfarbig, anthrazit (andere Farben gegen Mehrpreis Fr. 106.00)

Farbauswahl

Typ	Innenmasse cm LxBxH	Durchgang BxH	Türen	Gesamtgewicht kg	Nutzlast ca. kg	Leergewicht ca. kg	Ladehöhe ca. cm	Preise inkl. 8.1% MWST
KT-PB-AL 2513/135F	275x131x173	124x144		1350	910	440	43	5710.00
KT-PB-AL 2513/15F	275x131x173	124x144		1500	1050	450	45	5750.00
KT-PB-AL 3015/135MF	325x151x206	144x174		1350	800	550	43	6530.00
KT-PB-AL 3015/15MF	325x151x206	144x174		1500	930	570	45	6570.00
KT-PB-AL 3015/20MF	325x151x206	144x174		2000	1380	620	41	6980.00
KT-PB-AL 3015/27MF	325x151x206	144x174		2700	2050	650	43	7020.00
KT-PB-AL 3018/20MF	325x187x209	180x175		2000	1170	830	47	8630.00
KT-PB-AL 3018/27MF	325x187x209	180x175		2700	1870	830	47	8670.00
KT-PB-AL 4018/27MF	424x187x209	180x175		2700	1710	990	49	9370.00
KT-PB-AL 4018/35MF	424x187x209	180x175		3500	2480	1020	49	10190.00
Seitentüre, rechts	Typ 2513	Grösse	46x122cm					620.00
	Typ 3015	Grösse	46x122cm		Tandemachser			620.00
	Typ 3015	Grösse	71x159cm		1-Achser			620.00
	Typ 3018	Grösse	46x122cm		Tandemachser			620.00



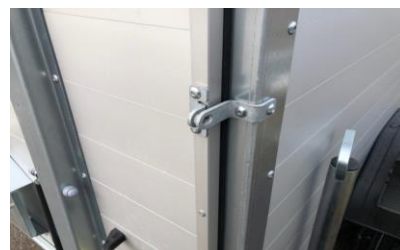
KT-PB-AL 3015/15



Ablagefach in Bugwand



KT-PB-AL 3218/27MF





Kofferranhänger mit klappbarem Deckel, Plywoodwände

Typ	Innenmasse cm LxBxH	Durchgang BxH	Heck- rampe	Gesamt- gewicht kg	Nutzlast ca. kg	Ladehöhe ca. cm	Quer-/ Längs- träger	Preise inkl. 8.1% MWST
KT 2513/135K	251x130x169	124x169	ja	1350	920	54	2 Quer	5100.00



inkl. Aluminium-Deckel nach vorne klappbar (Durchgangshöhe 248cm), Auffahrrampe mit Hebevorrichtung, Antirutschstreifen, Schiebestützen, ohne Innenbeleuchtung, 4 Zurrösen auf Boden montiert.



KT-2513/135 F Niederfahrwerk 10"-Bereifung, Kombirampe, Ladehöhe ca. 35cm

Zubehör Kofferranhänger Tieflader

Typ cm	KT 2113 210x130	KT 2513 251x130	KT 3015 301x150	KT 4018 400x185	KT 2513-K 251x130
WCF-Fahrwerk inkl. Radstossdämpfer	740.00	740.00	1020.00		
Radstossdämpfer 2 Stück, ab Werk	175.00	175.00	175.00	175.00	175.00
Radstossdämpfer 4 Stück, ab Werk	280.00		280.00	280.00	280.00
Aufpreis Stützrad automatik statt einfaches Stützrad	68.00	68.00	68.00	68.00	68.00
Deichselverlängerung auf Anfrage					
Alu-Riffelblech auf Boden	430.00	490.00	640.00	1020.00	500.00
verzinktes Blech auf Boden	310.00	370.00	470.00	720.00	370.00
Auffahrampen (für 1000kg: Abstellstützen erforderlich):					
Ausführung mit V-Deichsel:					
Auffahrrampe statt Flügeltür, max. 500kg	790.00	790.00	600.00		
Auffahrrampe statt Flügeltür, max. 1000kg	950.00	950.00			
Auffahrrampe statt Flügeltür, max. 1200kg			750.00	750.00	
Auffahrrampe Einachs-Modelle, Ausführung mit V-Deichsel:					
Auffahrrampe statt Flügeltür, max. 500kg		780.00			
Auffahrrampe statt Flügeltür, max. 1000kg		980.00			
Auffahrrampe Tadem-Anhänger und WCF-Modelle:					
Auffahrrampe statt Flügeltür, max. 500kg		620.00	620.00		
Auffahrrampe statt Flügeltür, max. 1000kg		730.00			
Alu-Riffelblech auf Auffahrrampe 152/202cm	300.00	300.00/405.00	360.00/440.00	560.00	
Gummibelag auf Auffahrrampe 152/202cm	250.00	250.00/315.00	270.00/365.00	420.00	
Silikonbeschichtung Hinterklappe 152/202cm	165.00	170.00/195.00	180.00/225.00	240.00	
2-Flügeltüren an Stelle einer Tür	270.00	270.00			
Kombirampe: Rampe auch als Türe zu öffnen, ohne Beschichtung					
nur mit Niederfahrwerk möglich (Typ F)		660.00	660.00		
Flächenbelastung 1000 kg					
Ankerschiene (Loch-Schlitz), re/li, Paar	250.00	250.00	290.00	390.00	
Ankerschiene (Loch) für Rund-Sperrstange, Paar	250.00	250.00	290.00	390.00	
Absperrstange pro Stück	145.00	165.00	165.00	185.00	
Innenbeleuchtung					245.00
MR-Standschiene auf Anhängerboden befestigt					245.00
Reserveradhalter, ab Werk	101.00	101.00	101.00	101.00	101.00
Reserverad 13"	150.00	150.00	150.00		
Reserverad 14"	150.00	150.00	150.00	150.00	150.00
Reserverad 14" (185R14C) 3.0t					145.00
Stahl-Auffahrschienen 2000kg/Paar, 200x26cm					575.00
Stahl-Auffahrschienen 2400kg/Paar, 200x26cm					600.00
Schiebestützen pro Paar	101.00	101.00	101.00	101.00	101.00
Schiebestützen verstärkt (pro Paar), ab Werk	255.00	255.00	255.00	255.00	255.00
Teleskopkurbelstützen (pro Paar), ab Werk	260.00	260.00	260.00	260.00	260.00
V-Deichsel mit Auftritt (Alu-Riffelblech)		185.00	185.00	185.00	
Versenkte Zurrösen, pro Stück	68.00	68.00	68.00	68.00	68.00
Tür vorne, rechts oder links	815.00	815.00	815.00	815.00	
Personenverschluss (innen+aussen zu öffnen)	920.00	920.00	920.00	920.00	920.00
Doppeltüre vorne, abschliessbar		2380.00	2380.00	2380.00	
Aufstellklappe seitlich rechts oder links, 170x105cm	1220.00				
Aufstellklappe seitlich rechts oder links, 211.5x153cm		1220.00			
Aufstellklappe seitlich rechts oder links, 261.5x105cm			1220.00		
Aufstellklappe seitlich rechts oder links, 261.5x153cm			1220.00		
Aufstellklappe seitlich rechts oder links, 360x153cm				1390.00	
Aufstellklappe hinten statt Flügeltüren		1150.00	1150.00		
Lüftungsschieber ca. 12x50cm Aluminium	290.00	290.00	290.00	290.00	290.00
Ausziehbarer Tritt unter Lichtbalken, Riffelblech	620.00	620.00	620.00	620.00	620.00
Ausziehbarer Tritt unter Lichtbalken, Gitter	470.00	470.00	470.00	470.00	470.00
Wände aussen grau, innen weiss	0.00	0.00			
(nur bis Innenhöhe 182 cm möglich)					
Schiebefenster 450x300mm BxH montiert für alle Modelle, mit Gitterstäbe, Querformat					485.00
Schiebefenster 300x450mm BxH montiert für alle Modelle, mit Gitterstäbe, hochkant					485.00
Schiebefenster 600x450mm montiert für alle Modelle, mit Gitterstäbe, Querformat					585.00
Ausstellfenster 900x600mm montiert für alle Modelle, Sonnen- und Mückenstoren					1180.00
Klapprtritt gross 34x16cm lose ohne Montage					195.00
Klapprtritt gross 34x16cm montiert					330.00
Dachluke / Ausstellfenster ca. 35x50cm	450.00	450.00	450.00	450.00	450.00
Blachendreick zwischen zwei Aufstellklappen	420.00	420.00	420.00	420.00	420.00



Fronttüren für das Durchladen zum Fahrzeug



KT 3015 mit Rampe ohne Beschichtung



KT 3015/H Rampe mit Aluriffelblech



KT 4018/H Rampe mit Silikonbeschichtung

Koffernhänger Hochlader



Hochlader, wasserfeste Plywoodwände (Holz) **weiss oder grau** mit Innenbeleuchtung.
 Robuste Hochladerkonstruktion aus verzinktem Sonderstahlprofil mit massiver Stahlprofilbrücke, mehrfach verleimter kunststoff-**KHF-Serie** mit 13"-Niederflurbereifung. Der niedrige Schwerpunkt sorgt für hohen Fahrkomfort.
Wanddicke bei Seitenhöhe 152cm = 9mm, 182cm + 200/202cm = 14mm



Typ	Innenmasse cm LxBxH	Durchgang BxH	Flügel- türen	Gesamt- gewicht kg	Nutzlast ca. kg	Leergewicht ca. kg	Ladehöhe ca. cm	Preise inkl. 8.1% MWST
KH 3221/20	320x206x200	198x194	2	2000	1170	830	74	7600.00
KH 3221/20 F	320x206x200	198x194	2	2000	1170	830	66	7950.00
KH 3221/27	320x206x200	198x194	2	2700	1870	830	74	7750.00
KH 3221/27 F	320x206x200	198x194	2	2700	1870	830	66	8110.00
KH 3221/35 Sonder	320x206x200	198x194	2	3500	2540	960	78	8950.00
KH 4121/27	410x206x200	198x194	2	2700	1650	1050	76	9050.00
KH 4121/27 F	410x206x200	198x194	2	2700	1650	1050	64	8980.00
KH 4121/30	410x206x200	198x194	2	3000	1930	1070	78	9600.00
KH 4121/30 F	410x206x200	198x194	2	3000	1950	1050	64	9460.00
KH 4121/35	410x206x200	198x194	2	3500	2450	1050	78	10080.00
KH 4121/35 F	410x206x200	198x194	2	3500	2450	1050	67	10350.00
KH 4121/35 S	410x206x220	198x216	2	3500	2300	1200	78	9660.00
KH 5121/27	510x206x200	198x194	2	2700	1520	1180	76	10600.00
KH 5121/27 F	510x206x200	198x194	2	2700	1440	1260	45	10950.00
KH 5121/30	510x206x200	198x194	2	3000	1720	1280	78	11140.00
KH 5121/30 F	510x206x200	198x194	2	3000	1730	1270	65	11510.00
KH 5121/35	510x206x200	198x194	2	3500	2250	1250	78	11560.00
KH 5121/35 F	510x206x200	198x194	2	3500	2250	1250	65	11950.00

F = Niederfahrwerk 195/50 R13C

S = Sondergrössen

Wände nur mit Folien 3M 3690B oder Orajet 3951HT beklebbar



Handkurbel für Kurbelstützen



Kurbelstütze abschwengbar



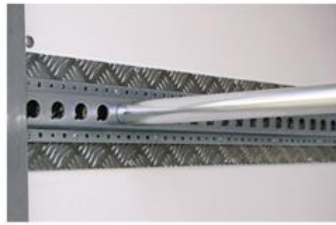
Rohrschiebestütze

Zubehör Kofferranhänger Hochlader

Typ cm	KH 3218 320x176	KH 4121 410x206	KH 5121 510x206
Radstossdämpfer 4 Stück	280.00	280.00	280.00
Deichselverlängerungen auf Anfrage			
Höhenverstellbare Aufauffeinrichtung (mit DIN-Oese)	1990.00	1990.00	1990.00
Höhenverstellbare Aufauffeinrichtung (mit Kugelkupplung)	1990.00	1990.00	1990.00
Ladehöhe erhöht von ca. 75cm auf 90-100cm	1590.00	1590.00	1590.00
Alu-Riffelblech auf Boden	850.00	1320.00	1510.00
verzinktes Blech auf Boden	590.00		
Auffahrrampe statt Flügeltür, max. 1200kg	1290.00	1450.00	1450.00
Alu-Riffelblech auf Auffahrrampe, pro m2	530.00	580.00	580.00
Gummibelag auf Auffahrrampe	400.00	470.00	470.00
Rutschfeste silikonbeschichtete Auffahrrampe	240.00	280.00	280.00
Ankerschiene (Loch-Schlitz), rechts/links, pro Paar	310.00	390.00	390.00
Ankerschiene (Loch) für Rundsperrstange, pro Paar	340.00	390.00	390.00
Absperrstange pro Stk.	165.00	165.00	165.00
Reserveradhalter, ab Werk	107.00	107.00	107.00
Reserverad 13" (195/50R13)	150.00	150.00	150.00
Reserverad 14"	145.00	145.00	145.00
Verkaufsklappe hinten statt Türe		1200.00	
Alu-Verladeschienen, 2000kg/Paar, 237x31cm	600.00	600.00	600.00
Alu-Verladeschienen, 2700kg/Paar, 237x31cm	640.00	640.00	640.00
Teleskopkurbelstützen, pro Paar, schwenkbar, ab Werk	270.00	270.00	270.00
Tür vorne mit Auftritt (71x183cm) ab Höhe 200cm mit Drehstangenverschluss	1010.00	1010.00	1010.00
Tür links oder rechts mit Auftritt (71x183cm) ab Höhe 200cm mit Drehstangenverschluss	1010.00	1010.00	1010.00
V-Deichsel mit Auftritt (Alu-Riffelblech)	185.00	185.00	185.00
Verkaufsklappe seitlich links oder rechts (ohne Mittelstütze, 260x180cm)	1700.00		
Verkaufsklappe seitlich links oder rechts (ohne Mittelstütze, 350x180cm)		1880.00	
Verkaufsklappe seitlich links oder rechts (ohne Mittelstütze, 420x180cm)			2100.00
versenkte Zurrösen, pro Stück	68.00	68.00	68.00
Ausziehbarer Tritt hinten unter Lichtbalken, Aluriffelblech	780.00	780.00	780.00
Doppeltüre vorne, abschliessbar	1840.00	1840.00	1840.00
Personenverschluss, Türe von innen und aussen zu öffnen	920.00	920.00	920.00



Alu-Verladeschienen



Absperrstange / Ankerschiene



V-Deichsel mit Auftritt



Teleskopkurbelstütze



Zurringe



Innenbeleuchtung



Reserverad montiert



Loch-Schlitz-Zurrschienen



Lüftungsschieber, Service Tür



Hochlader mit Heckrampe, Hebehilfen



Werkzeugkisten diverse Grössen / Kunststoff und Aluminium



Rutschfester Silikonbelag, Anfahrblech, Seitenklappe



Hochlader mit Seitentüre und Klapptritt



KT 2513 Seitenklappe



KT 3015 Türe in Stirnwand



Türverschluss von innen zu öffnen (gegen Mehrpreis)



KT 3015/H Seitenklappe



KT 3015 Seitentüre



KT 4018/H Seitenklappe



KT 4018/H Seitentüre



Klaptritt gross, seitlich



Klaptritt klein an Seitentüre



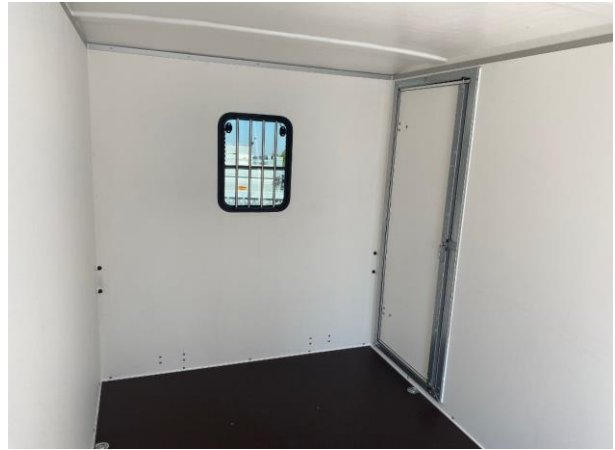
Auszugtritt Ausziehtritt Gitter ca. 60 x 30cm



Auszugtritt mit Riffelblech



Schiebefenster mit Gitterstäbe, verschiedene Grössen



Seitentüre, von innen und aussen zu öffnen



Dach-Ausstellfenster



Lüftungsschieber



KH 3221 mit Niederfahrwerk, 2 Ausstellklappen



Aluminium-Auffahrampen in Rampenschacht

